

Obowiązki uczestnika rajdu:

- ubezpieczenie się we własnym zakresie (nie dotyczy członków PTTK z opłaconymi składkami za 2026)
- przestrzeganie Karty Turysty
- przestrzeganie przepisów p.pożarowych
- przestrzeganie poleceń kierownictwa rajdu
- posiadanie apteczki pierwszej pomocy

TRASA: Słupna (las ze starymi wlotami sztolni), Górka Słupecka, Park Promenada – Rynek – Cmentarz Żydowski, Trójkąt Trzech Cesarzy
Przy dobrej pogodzie na końcu ognisko, proszę zaopatrzyć się w kiełbaski czy coś....



Polskie Towarzystwo
Turystyczno-Krajoznawcze
ODDZIAŁ MIEJSKI PTTK ZABRZE
im. Andrzeja Jakusa



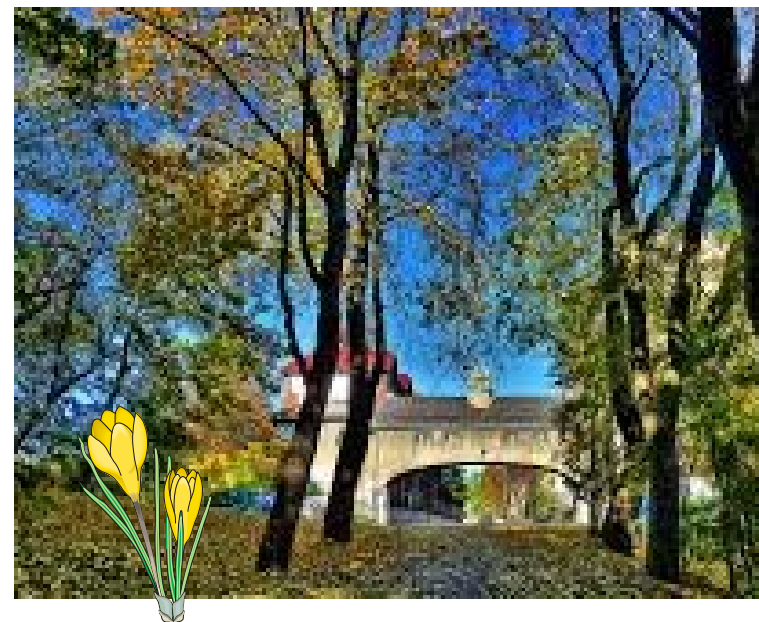
R E G U L A M I N

XXVII Śląska

Wiosna Turystyczna

*Życzymy dużo słońca,
Wspaniałego wypoczynku i miłych wrażeń*

Kierownictwo Rajdu



Mysłowice

18.04.2026

Organizator:

- Komisja Turystyki Pieszej przy Oddziale Miejskim PTTK im.A.Jakusa w Zabrze

Termin: 18.04.2026 (sobota)

Meta: Mysłowice

Cel rajdu:

- Poznanie ciekawych zakątków woj. śląskiego
- Aktywne spędzanie wolnego czasu
- Edukacja regionalna

Kierownictwo rajdu: Marzenna Łopata;

Przewodnicy: M.Łopata, K.Haida

Przebieg rajdu:

- Wyjazd autobusu z Zabrze – obok Hotelu „Ibis” ul. Jagiellońska o godz. **8:00**
- Uczestnicy rajdu wędrują wyznaczonym szlakiem
- planowany powrót do Zabrze ok. godz. 16:00 – 18:00 (powrót może ulec zmianie w zależności od warunków atmosferycznych)

Wkład na udział w imprezie:

- **50 zł** – członkowie PTTK (z opłaconymi składkami za rok 2026)
- **70 zł** – pozostali

Przypominamy o odpowiednim stroju , wygodnych butach, p/deszczowym okryciu.

Zgłoszenia:

wraz z wpłatą przyjmujemy w Biurze Oddział PTTK w Zabrze, Pl. Dworcowy 5 w godzinach od 14:45 do 16:20 w poniedziałki i środy

Ilość miejsc ograniczona – decyduje kolejność zgłoszeń.

UWAGA!

Organizatorzy nie zwracają wpisowego zgłoszonym osobom, które zapłaciły a nie wzięły udziału w rajdzie.

Uczestnicy rajdu w ramach wpisowego otrzymują:

- przejazd autokarem
- obsługę przewodnicką
- punkty do OTP

Postanowienia końcowe:

- **Ubezpieczenie turystyczne obejmuje tylko członków PTTK z opłaconymi składkami na rok 2026**
- Kierownictwo rajdu nie bierze na siebie odpowiedzialności za wypadki i szkody wynikłe w czasie trwania rajdu zarówno wobec uczestników, jak i osób trzecich
- Za nieprzestrzeganie postanowień niniejszego Regulaminu przysługuje Kierownictwu prawo do wykluczenia uczestnika lub drużyny z rajdu
- Ostateczna interpretacja Regulaminu rajdu należy do organizatora

